

Метод кроуноскопии для специалистов альтернативной медицины

ООО
«Биоэнергетические
технологии»



В настоящее время медицина представляет собой сложную и разветвленную систему знаний, дифференцирующуюся на десятки взаимосвязанных медицинских наук, каждая из которых имеет свой предмет и методики исследования, свою проблематику и специфическую форму связи с практикой. Если подходить к вопросу глобально, то медицину можно разделить на научную и альтернативную.



Альтернативная медицина

- Важнейшей особенностью альтернативной медицины является **комплексный системный подход** к организму, диагностике состояний и лечению

Условная классификация методов альтернативной медицины

- К первой группе средств отнесены: акупунктура, аюрведа, традиционная китайская медицина (ТКМ), гомеопатия, антропософская медицина, народная медицина, натуропатическая медицина.



Методы биоэлектромагнитного воздействия:

- электропунктурная рефлексотерапия,, электромагнитопунктурная рефлексотерапия, магнитопунктура, рефлексотерапия, лазеропунктура.
- биоэнерготерапия, биорезонансная терапия, чрескожная электронейростимуляция, воздействие информационно-активными препаратами
- бесконтактное полевое воздействие металлами, минералами, растениями.





- **Третью группу** составляют диеты, пищевые добавки, фитотерапия и методики здорового образа жизни. методики голодания и детоксикации, вегетарианство, макробиотика, использование пищевых добавок, методы рационального питания

Методы управления телом и ЭМОЦИЯМИ

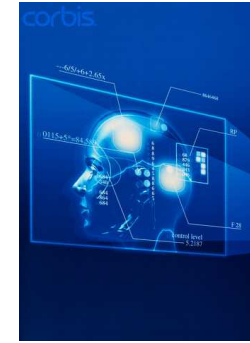
- управляемая биологически обратная связь,
- технологии визуализации и воображения, медитация,
- рейки, космоэнергетика,
- китайская гимнастика и терапия ци-гун, системы управления дыханием
- чакротерапия, музыкотерапия, арт- и данс- терапия, цветотерапия, ароматерапия, терапия цветочными эссенциями Баха,
- религиозное целительство всех видов и т.п.



Методы лечения с использованием рук

- мануальная терапия (хиропрактика, остеопатия), постизометрическая релаксация, различные виды массажа, краниосакральная терапия, рефлексология и т.д.

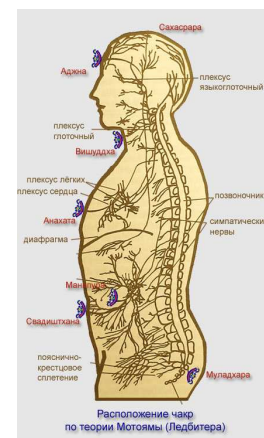
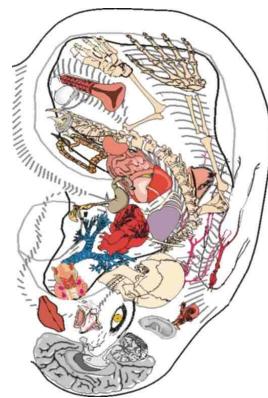
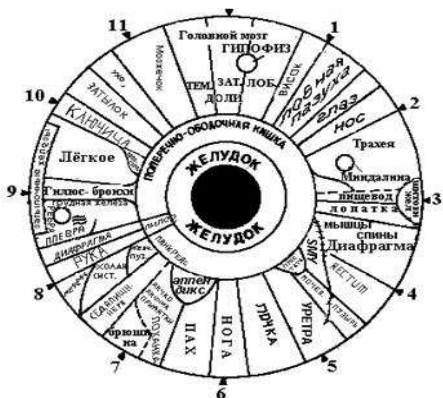




- Во все времена, стремясь упростить принципы диагностики патологии внутренних органов, целители и исследователи предлагали самые различные методы диагностики.
- Общность этих методов заключалась в попытке найти наиболее удобный «носитель», который мог бы служить индикатором патологических состояний в организме.

Диагностические подходы альтернативной медицины

- Проекция органов и систем на радужной оболочке глаза (ириодиагностика)
- Проекция органов и систем на ушной раковине (аурикулодиагностика)
- Расположение чакр в соответствии с нервными сплетениями вегетативной нервной системы



Альтернативные диагностические методы

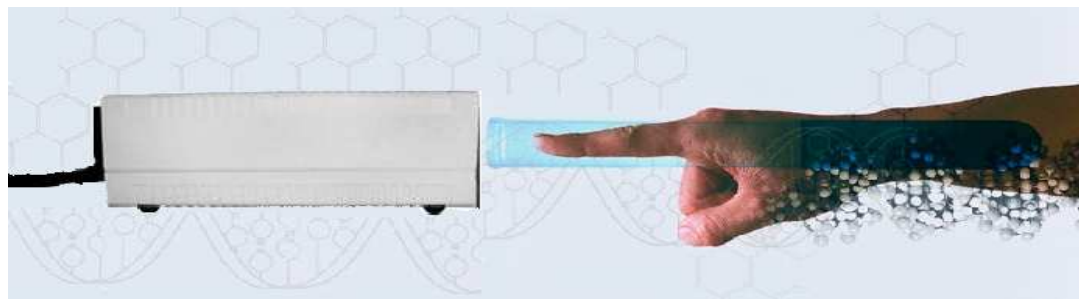
- Акупунктурная диагностика
- Прикладная кинезиология
- Частотно-резонансная диагностика (метод Фолля, Накатани и др.)
- Кирилиан-фотография





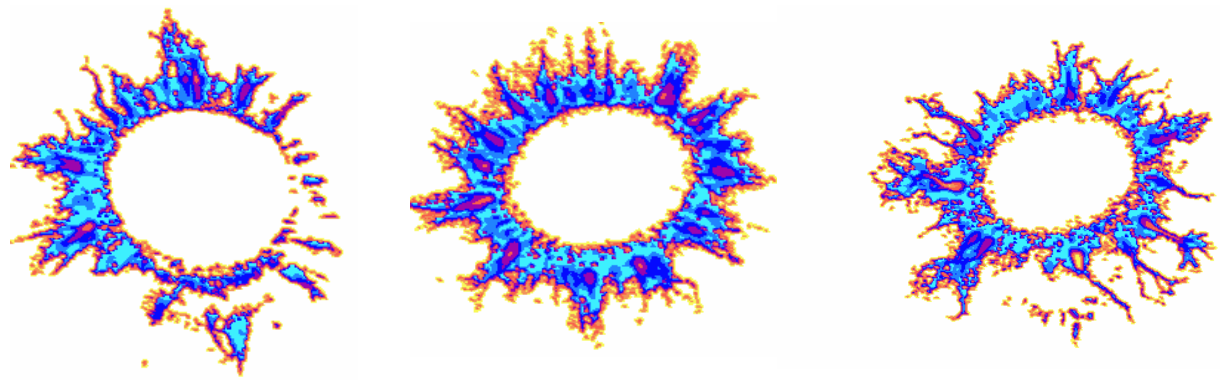
Эффект Кирлиан

- В результате воздействия поля высокой напряженности на кончиках пальцев возникает разряд, оставляющий на фотопленке отпечаток в виде **короны свечения**. Как показывает практика многочисленных экспериментов, корона свечения пальцев содержит в себе достаточно полную информацию о состоянии биоэнергетической системы человека, что и является основой для всех биоэнергетических исследований.

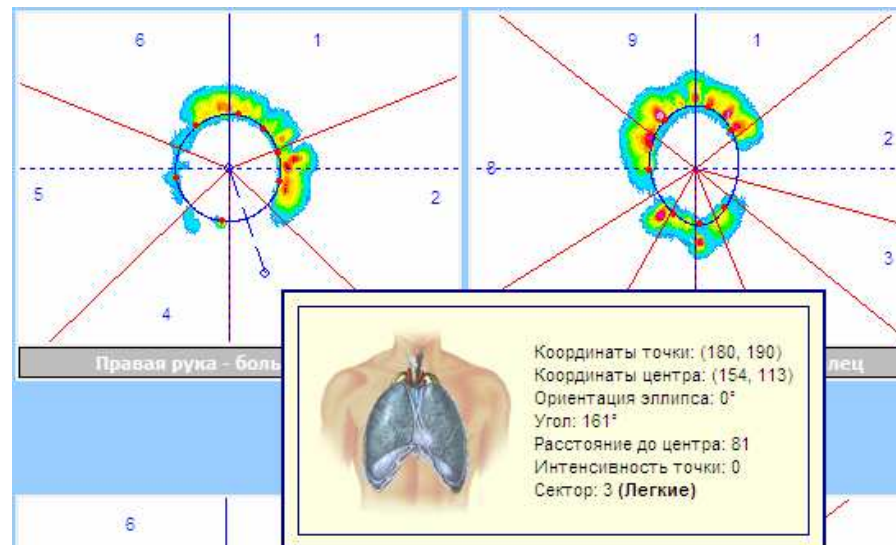


Метод кроуноскопии

- Кроуноскопия от crown (англ.)-коронный разряд и skoreo (греч.)— смотрю, рассматриваю, наблюдаю
- Разработанный на основе *эффекта Кирлиан*, *методике Фолля* и *топографической диагностики Манделя*, метод кроуноскопии, представляет собой результат слияния нескольких методик альтернативной медицины и позволяет получать полное представление об энергетическом состоянии организма человека.



- Особенности кирлиан-свечения биологически активных точек пальцев рук характеризуют энергетическое состояние соответствующих органов и систем



Кроуноскоп

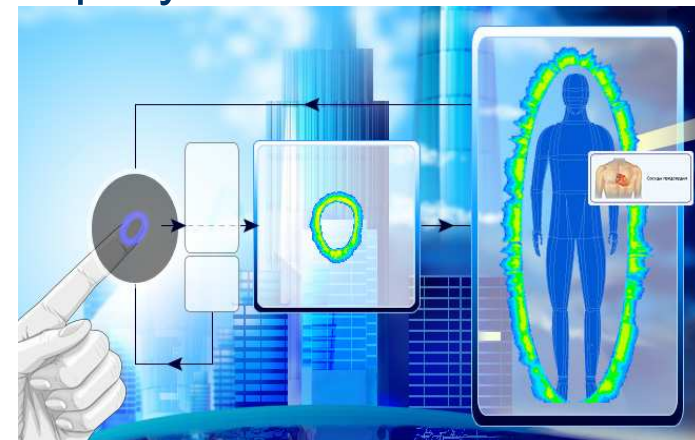


- Программно-аппаратный комплекс «Кроуноскоп» — это система, позволяющая визуализировать энергетическое поле человека, и его изменения, а также корректировать эти изменения на основе биообратной связи.



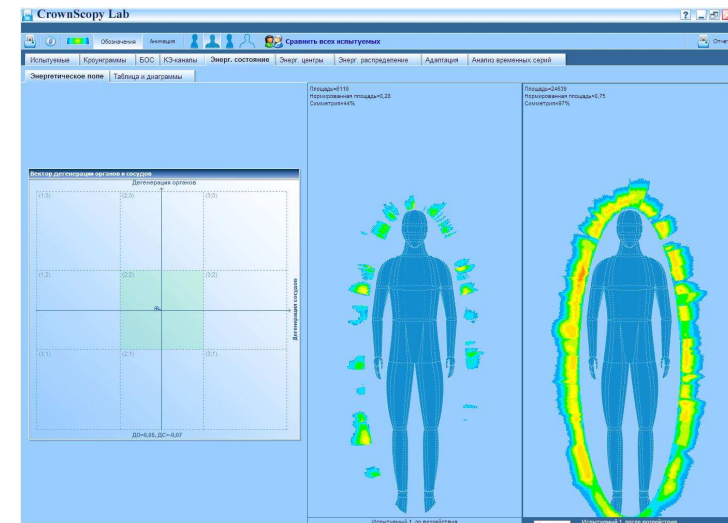
Принципы работы кроуноскопа

- испытуемый размещает палец руки на поверхности прозрачной пластины
- на пластину подаются импульсы, создающие вокруг пальца электромагнитное поле
- вблизи пальца создается коронное свечение
- встроенная в прибор видеокамера преобразует это свечение в изображение на экране монитора (**кроунграмма**)
- данные обрабатываются при помощи специальных программ, и на экран выводится информация о функции каждого органа, энергетическом состоянии организма



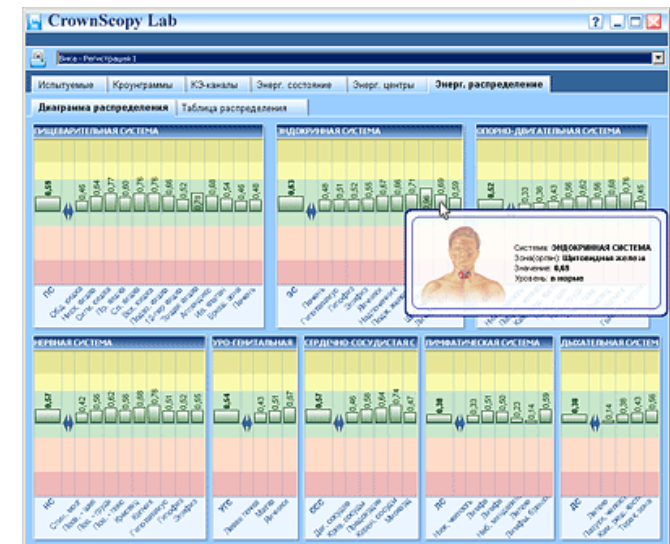
Программное обеспечение

- Модуль «Энергетическое состояние»
- для визуализации общего энергетического состояния человека



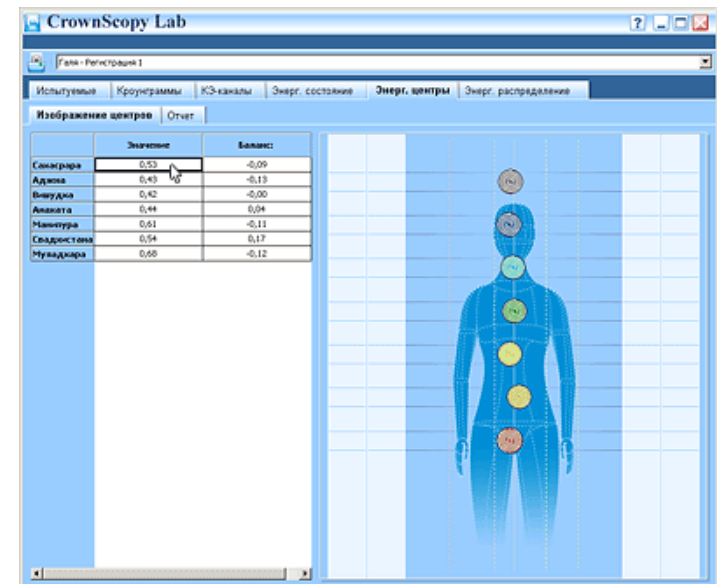
Модуль «Энергетическое распределение»

- Модуль для визуализации распределения энергетики по органам и системам человеческого организма и его количественной оценки



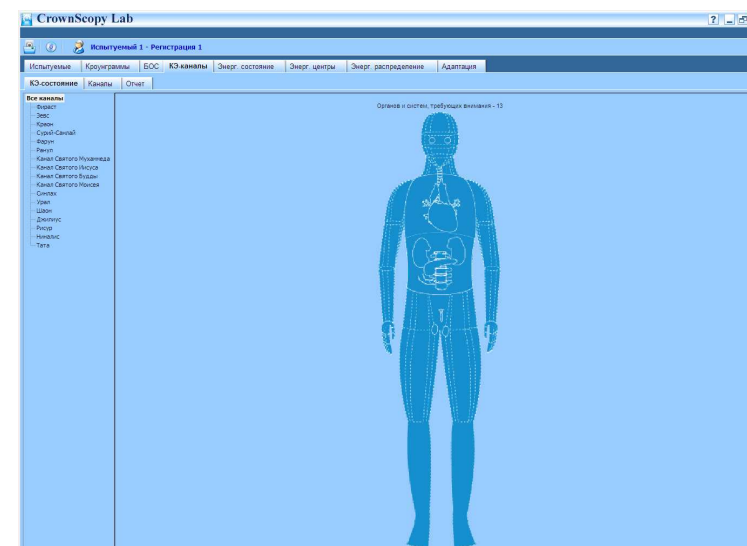
Модуль «Энергетические центры»

- Модуль визуализации энергетических центров человека (чакр) для оценки их смещения и уровня энергетики в этих центрах.



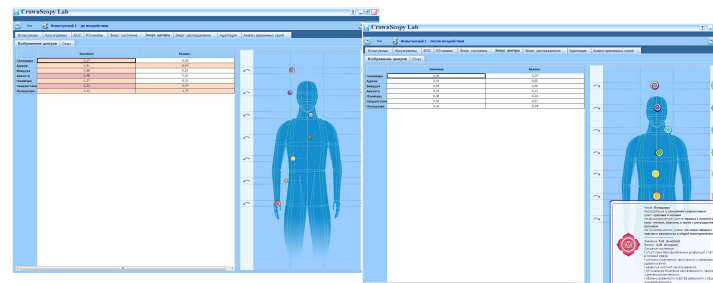
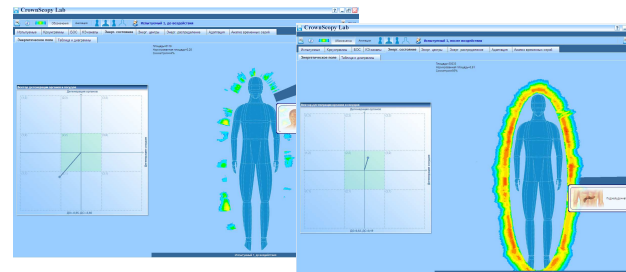
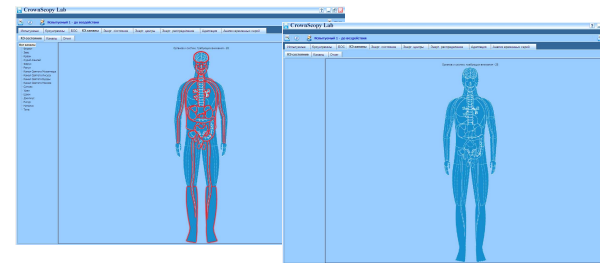
Модуль «Космоэнергетические каналы»

- Модуль для оценки состояния человека в соответствии с концепцией Джайнских каналов



Примеры изменения энергетического состояния после воздействия на организм испытуемого специалистом альтернативной медицины (космоэнергетика)

- Космоэнергетические каналы
- Энергетическое состояние
- Энергетические центры



Почему кроуноскопия?

- **Кроуноскопия**- простой в использовании и достоверный метод исследования энергетического состояния организма
- Программное обеспечение адаптировано для специалистов различных направлений альтернативной и классической медицины (**космоэнергетика, биоэнерготерапия, рефлексология** и др.)
- Исследование не требует больших временных и технических затрат
- Кроуноскопия позволяет корректировать энергетическое состояние на основе **биологической обратной связи**
- Работу с прибором может освоить любой человек, не зависимо от опыта работы и специального образования

Технические характеристики:

- частота следования импульсов 992 Гц и 1984 Гц (двойные широкие импульсы одинаковой мощности, с первым импульсом положительной полярности);
- длительность одиночного импульса на выходе генератора 100мкс;
- регистрация свечения выдерживается в пределах 2 сек.;
- вес 1кг;
- габариты — 140x190x60 мм;
- в приборе используется стабилизация среды над электродом: прибор снабжен вентилятором, для удаления остаточных газов с электрода и рабочего пространства прибора;
- светодиодная подсветка.

